

12月
開始

即戦力となる人材へ！

受講料・託児料無料/定員 20名

パソコン中級科 (短時間・託児付) 訓練生募集！

この訓練は専門知識を身につけ、真剣に就職を考えている方が対象です。

訓練概要

オフィスソフト、インターネット等の活用についての難易度の高いパソコンの知識・技能を習得することを目的とする。さらに、実際のビジネス実務に役立つ知識・技能として、プレゼンテーション、社内ネットワークの利用、動画の編集、セキュリティ対策等も学習する。パソコン資格取得とともに知識・技術を身につけることで、職業選択の幅が広がることを期待できます。

■コンピュータサービス技能評価試験 ワープロ2級・表計算2級の資格取得目標

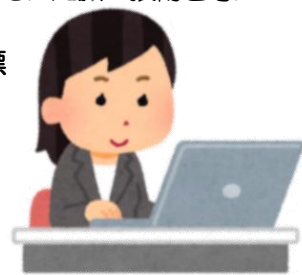
○コンピュータに関するより高度な内容の知識・技能の習得

(インターネットの活用、メール操作、プレゼンテーション資料の作成等)

○ビジネス実務における基本的知識の向上(会計と労務の基礎知識)

○ビジネスマナー、履歴書・職務経歴書の作成や面接などの指導等

※一般事務員、営業事務員、事務補助員等事務系の職種への就職が見込めます。



応募資格

公共職業安定所長から受講あっせんを受けることができ、訓練を受けて関係職種へ就職を希望される方。

受講期間

平成30年12月4日(火)～平成31年3月29日(金)

午前10時00分開始 ※1日の訓練時間が通常より短い(概ね1日5時間程度)の訓練となります。

休講日：(土・日・祝日及び12月29日～1月3日 及び12月21日(金)、1月4日(金)・25日(金)、2月1日(金)・22日(金)、3月11日(月)は休講となります。)

受講費用

受講料無料 ※但しテキスト代5,256円(税込)及び検定料等は別途自己負担となります。

募集期間

平成30年10月1日(月)～平成30年10月31日(水)

入校選考

日時：平成30年11月12日(月) 午前9時20分開始(午前9時から受付)

会場：福岡県吉塚合同庁舎 福岡市博多区吉塚本町13-50

※公共交通機関をご利用下さい。(自家用車来場厳禁。)

選考内容

○学科試験 一般教養(国語・数学等含む) ○面接

合格発表

平成30年11月22日(木) (本人宛に通知書を送付します。)

実施機関 及び 実施場所

株式会社 アットワーク 博多駅前教室

〒812-0013

福岡県福岡市博多区博多駅東1-1-33

はかた近代ビル2階 (※1階にセブンイレブン)

・JR鹿児島本線博多駅から徒歩 3分・西鉄バス博多駅バス停から徒歩 3分

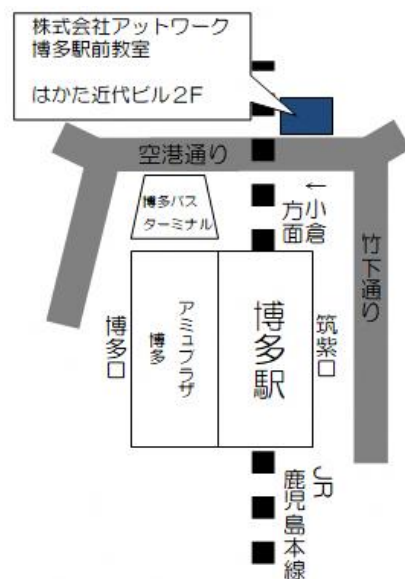
TEL：093-616-1400

※訓練内容の専門的詳細についてはお問合せください。

託児について

託児サービスは別施設で行います。月齢・発育状態によってはサービスを受けられないことがありますので、申込前にアットワークに必ずお問い合わせください。託児サービスは原則、希望者全員が利用できますが、申込者多数の場合、託児サービスを受けられないこともあります。

*選考会場とは異なりますので、ご注意ください。



お問い合わせは、福岡県福祉労働部 労働局 職業能力開発課へ

〒812-8577 福岡市博多区東公園7-7 TEL：092-643-3604

訓練生募集案内

1. 募集科、募集定員、応募資格、訓練概要等

募集科	パソコン中級科（12月開始コース）短時間・託児付
募集定員	20名（※最少実施可能人数 8名）
受講期間	平成30年12月4日(火)～平成31年3月29日(金) ※土日祝は及び12月29日～1月3日は休講 12月21日(金)、1月4日(金)、25日(金)、2月1日(金)、22日(金)、3月11日(月)も休講となります。
受講総時間	320時間(4ヶ月)
受講時間	・1日3時間授業の日(午前10時～午後12時35分※昼休憩なし) ・1日4時間授業の日(午前10時～午後2時※昼休憩あり) ・1日5時間授業の日(午前10時～午後2時55分※昼休憩あり)
訓練実施場所	福岡県福岡市博多区博多駅東1-1-33 はかた近代ビル2階 株式会社 アットワーク 博多駅前教室
訓練内容	オフィスソフト、インターネット等の活用について難易度の高いパソコンの知識・技能を習得することを目的とします。また、就職支援においては応募書類の作成指導に加え、ビジネスマナーや面接対策指導を行い、即戦力として早期の就職を目指すカリキュラムとなっています。
就職先の職務	<一般事務の職業> 一般事務員、営業事務員、事務補助員
資格取得目標	● コンピュータサービス技能評価試験（ワープロ部門2級、表計算部門 2級）
受講費用	受講中の受講料は無料です。(テキスト代5,256円(税込)、資格取得受験料(級によって異なる)は自己負担となります。)

※応募者が最少実施可能人数を下回った場合、訓練が中止になることがあります。あらかじめご了承ください。

教科の科目		訓練時間	教科の内容
普通 学 科	オリエンテーション	6H	・オリエンテーション
	労働環境	3H	・職場における安全衛生、職場における人権問題
	就職支援	28H	・キャリアガイダンス、地域の労働市場、求人情報・ジョブ・カードの作成、キャリアコンサルティング ・履歴書・職務経歴書の作成、面接対策
	ビジネスマナー	3H	・接客・接遇、コミュニケーション
	合計	40H	
専 門 学 科	会計と労務の基礎知識	12H	・企業会計とその仕組み、企業経営における労務管理
	合計	12H	
実 技	パソコンの設定	6H	・システムの設定、アカウントの設定、アプリケーションの管理、デバイスの設定
	アプリケーションソフトの利用	220H	・Word 基本操作 ・Excel 基本操作 ・検定対策 (CS 試験ワープロ部門2級) ・検定対策 (CS 試験表計算部門2級)
	インターネット・メールの活用	6H	・Web の仕組み、Web ブラウザの基本操作 ・情報の入手と加工、Web 上のサービスの利用 ・メールの基本操作
	プレゼンテーション	12H	・PowerPointOnline を使った発表資料の作成 ・プレゼンテーションの技法
	実務に役立つパソコン利用	24H	・社内ネットワークの利用 ・情報セキュリティの基礎知識 ・様々な種類のファイルの取扱 ・動画の編集 ・パソコンの便利な機能 (IME 辞書ツール、差込印刷、Excel マクロ)
	合計	268H	
総訓練時間	320H		

○応募資格

公共職業安定所長から受講あっせんを受けることができ、訓練を受けて関係職種へ就職を希望される方。

○募集期間

平成30年10月1日(月)～平成30年10月31日(水)

○応募方法

- (1) 住所管轄ハローワーク窓口で、就職のための職業相談を受けてください。
- (2) 雇用保険受給資格者の方は雇用保険受給資格者証をご提示ください。
- (3) 応募する方は入校願書に必要事項を記入し、写真(上半身、脱帽、正面向き、縦4cm×横3cm、応募6ヶ月以内に撮影したもの)を貼付のうえ、ハローワーク窓口
に直接本人が提出してください。
- (4) 応募受付は、土曜・日曜・祝日を除き、午前8時30分から午後5時15分までです。
※ご提出いただいた願書(証明写真を含む)、その他応募書類はご返却できませんので予めご了承ください。
※個人情報取り扱いについて、応募書類にて知り得た個人情報は訓練実施以外の目的には利用しません。

○入校選考

入校選考は、平成30年11月12日(月) 午前9時20分開始(午前9時から受付)、福岡県吉塚合同庁舎 福岡市博多区吉塚本町 13-50(下図参照)にて行います。
筆記用具(鉛筆・消しゴム)をご持参ください。※受験票は送付しません。選考試験日に必ず来校して下さい。
遅刻した場合は、受験できない場合がありますので注意してください。

○入校選考内容

- (1) 学科試験 一般教養(国語・数学等含む) (2) 面接

2. 合格発表

- (1) 合格発表は、平成30年11月22日(木)です。
- (2) 選考結果については、本人宛通知いたします。
福岡県の職業訓練ホームページ (<http://www.fukuoka-kunren.net/>)に合格者の受験番号を掲示します。
※電話では可否についてお答えできません。

3. その他

詳しくは、ハローワークまたは職業能力開発課(TEL:092-643-3604)へお問い合わせください。
訓練内容の詳細については、株式会社アットワーク(TEL:093-616-1400)へお問い合わせください。

<選考会場>



公共職業安定所の方へ

この訓練は職業能力開発課と福岡高技術専門校の共同管理で実施するものです。受付けた願書は職業能力開発課へ送付ください。
なお、入校願書の「希望する訓練科」は共管を○で囲み、入校願書の宛名は、福岡高等技術専門校長と記載ください。