

この訓練は専門知識を身につけ、真剣に就職を考えている方が対象です。

訓練生募集

受講料・託児料 無料

# パソコン簿記科(託児付)

4月開講 定員25名(託児定員5名)

初心者  
OK!

初心者を対象に、**簿記の基礎**から日商簿記検定3級レベルを習得します。パソコンでは、**ワード・エクセルの基礎**的技術を習得し、コンピュータサービス技能評価試験3級の取得を目指します。また、**就職指導**でコミュニケーション能力・**ビジネスマナー**を身につけ、即戦力の人材として、企業にアピールできる訓練内容です。

## 募集期間

平成30年2月1日(木)～  
平成30年2月28日(水)

## 応募資格

公共職業安定所(ハローワーク)から受講あっせんを受けることができ、訓練を受けて関連職種へ就職を希望される方。

## 入校選考会場

福岡県吉塚合同庁舎8F  
(裏面地図参照)  
福岡市博多区吉塚本町13-50  
※公共交通機関をご利用ください。  
(自家用車来場厳禁)

## 受講期間【3ヶ月間】

平成30年4月10日(火)～  
平成30年7月9日(月)  
※土・日・祝日は休講です。

## 入校選考日時

平成30年3月13日(火)  
午前9時20分開始  
(午前9時00分から受付)

## 合格発表日

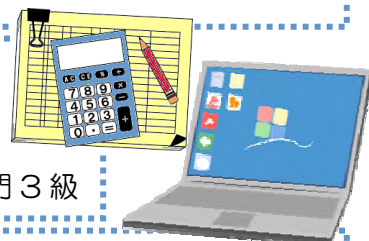
平成30年3月23日(金)

## 受講費用

受講料は無料です。  
但し、テキスト代9,000円(税込)、  
資格取得受験料は自己負担となります。

## 資格取得目標

日本商工会議所主催 簿記検定3級  
コンピュータサービス技能評価試験  
ワープロ部門3級・表計算部門3級



## 訓練実施場所

施設見学 OK

福岡市博多区博多駅東1-1-33  
はかた近代ビル 3階  
TEL 092-483-0158

## (株)コンピュータ教育社

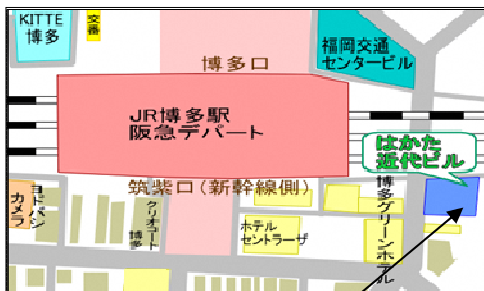
お気軽にお問い合わせください。

### ※託児について

託児サービスは別施設で行います。月齢・発育状態によってはサービスを受けられないことがありますので、**申込前に株式会社コンピュータ教育社に必ずお問い合わせください。**

また、託児定員数に限りがありますので、申込者多数の場合は、託児サービスを受けられない場合もあります。

※ビル内5階に、福岡県中高年就職支援センターがあります。年齢に関係なく、ハローワークの求人票閲覧ができ、紹介状を発行してもらえます。お昼休や講習終了後に、就職活動が可能です。



筑紫口から徒歩2分  
1Fセブンイレブン



お問合せ先

福岡県立福岡高等技術専門校

福岡市東区千早4丁目24-1 TEL: 092-681-0261

## 訓練生募集案内

### 1. 募集科、募集定員、応募資格、訓練概要等

募集科	パソコン簿記科(託児付)(4月開始コース)
募集定員	25名(※最少実施可能人数 10名)
受講期間	平成30年4月10日(火)～平成30年7月9日(月) ※土・日・祝日は休講
受講総時間	360時間(3ヶ月)
受講時間	午前9時30分～午後4時30分
訓練実施場所	福岡市博多区博多駅東1-1-33 はかた近代ビル3F(株)コンピュータ教育社
訓練内容	簿記では、日商簿記検定3級取得を目指します。また、会計ソフトの基本操作も習得します。パソコンでは、ワード・エクセルの基礎的技術を習得し、企業の即戦力となり、就職活動を積極的に展開できるようになります。
就職先の職務	一般事務・営業事務・経理事務・総務事務・税理士補助業務など、パソコン操作と簿記の知識を必要とされる職種。
資格取得目標	日本商工会議所主催 簿記検定3級 コンピュータサービス技能評価試験(ワープロ部門3級・表計算部門3級)
受講費用	受講期間中の受講料は無料です。ただし、テキスト代9,000円(税込)、資格取得受験料(級によって異なる)は自己負担となります。

※応募者が最少実施可能人数を下回った場合、訓練が中止になることがあります。あらかじめご了承下さい。

教科の科目		訓練時間	教科の内容
普通 学科	オリエンテーション	6H	入校式、修了式、オリエンテーション、人権学習
	就職指導	24H	履歴書・職務経歴書の書き方、面接の心構え、ビジネスマナー
	合計	30H	
専門 学科	複式簿記	16H	複式簿記のしくみ、総勘定元帳への転記、試算表作成
	日常取引	42H	日常取引の仕訳
	補助簿・伝票	16H	補助簿の記帳、伝票会計
	決算手続	20H	決算整理、精算表・貸借対照表・損益計算書作成、利益処分
	簿記検定対策	46H	日本商工会議所主催簿記検定3級試験対策
	合計	140H	
実技	パソコン基礎	8H	文字入力、ファイルの保存・読込、ファイル・フォルダ管理
	文書作成	36H	ワードの操作、ビジネス文書・ちらし作成、差し込み印刷
	表計算	34H	エクセルの操作、表・グラフ作成、関数、絶対参照・相対参照、帳票作成
	アプリケーション活用	24H	ワード・エクセルを連携しての報告書作成、エクセルデータを利用したの差込印刷
	検定対策	70H	コンピュータサービス技能評価試験 ワープロ部門3級・表計算部門3級 試験対策
	経理実務実践	18H	会計ソフトの操作
	合計	190H	
訓練総時間		360H	

#### ○応募資格

公共職業安定所(ハローワーク)から受講あっせんを受けることができ、訓練を受けて関連職種へ就職を希望される方。

#### ○募集期間

平成30年2月1日(木)～平成30年2月28日(水)

#### ○応募方法

- (1) 住所管轄ハローワーク窓口で、就職のための職業相談を受けてください。
- (2) 雇用保険受給資格者の方は雇用保険受給資格者証をご提示ください。
- (3) 入校願書に必要事項を記入し、写真(上半身、脱帽、正面向き、縦4cm×横3cm、応募6ヶ月以内に撮影したもの)を貼付のうえ、ハローワーク窓口本人が提出してください。
- (4) 応募受付は、土曜・日曜・祝日を除き、午前8時30分から午後5時15分までです。

※ご提出いただいた願書(写真含む)、その他応募書類はご返却できませんので予めご了承ください。

※個人情報の取り扱いについて、応募書類にて知り得た個人情報は訓練実施以外の目的には利用しません。

#### ○入校選考

入校選考は、平成30年3月13日(火)午前9時20分開始(午前9時00分から受付)、福岡県吉塚合同庁舎8F 福岡市博多区吉塚本町13-50(右下図参照)にて行います。

筆記用具(鉛筆、消しゴム)を持参してください。

※受験票は送付しません。選考試験日に必ずお越しください。

遅刻した場合は、受験できない場合がありますので注意してください。

#### ○入校選考内容

- (1) 学科試験(国語・数学)
- (2) 面接

### 2. 合格発表

(1) 合格発表は、平成30年3月23日(金)に行います。

(2) 選考結果については本人宛郵送で通知します。福岡高等技術専門学校玄関横の掲示板及び福岡県の職業訓練ホームページ(<http://www.fukuoka-kunren.net/>)に合格者の受験番号を掲示します。※電話では合否についてお答えできません。

### 3. その他

詳しくは、ハローワーク又は福岡高等技術専門学校(TEL:092-681-0261)へお問合せください。

訓練内容の詳細については(株)コンピュータ教育社(TEL:092-483-0158)へお問合せください。

託児定員は5名です。申込多数の場合、託児サービスを受けられないことがあります。



＜選考会場＞