

訓練生募集 (3月開始コース 定員25名)

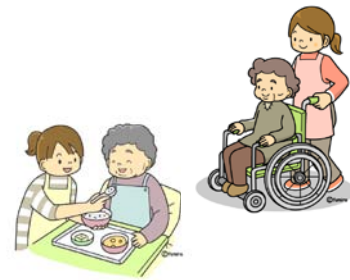
介護職員実務者研修科

受講料
無料!

介護職のニーズ拡大中!



あなたの力を必要としている人がいます。
あなたにしかできない「価値あるお仕事」
福祉の未来の為に、
あなたの力が必要です!



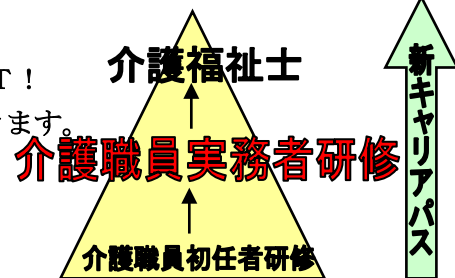
介護職を希望されている方が、幅広い知識・技術を習得できる研修です。

～介護職員実務者研修の受講メリット～

- ◆ 介護の基本はもちろん、幅広い知識・技能を体系的に学ぶことができます。
- ◆ 平成28年度から介護福祉士試験の受験条件に必須になる資格をいち早くGET!
- ◆ サービス提供責任者（訪問介護における主任ポストの重要な役割）になることができます。

福祉研究カレッジはここが違う!

- ◆ **就職に強い!** 毎回 **40社以上**の介護事業所様にお越し頂く**就職個別面接会**を実施!
- ◆ **実践的な講義内容!** 演習を多く交えた実践的な講義なので現場でも**即戦力**となれます。
- ◆ **経験豊富な講師陣!** **現場経験豊富な講師陣**が講義を担当します。



受講期間	平成28年3月1日(火)～平成28年8月31日(水)【6ヶ月間】 ※土曜、日曜、祝日、8月13日～8月15日は休講
応募資格	公共職業安定所(ハローワーク)から受講あっせんを受けることができ、訓練を受けて関連職種へ就職を希望される方。 ※ただし、看護師、介護福祉士、ホームヘルパー2級等の関係免許・資格をお持ちでない方、又は介護職員基礎研修課程、介護職員初任者研修課程等の修了者でない方に限ります。
募集期間	平成28年1月4日(月)～平成28年1月29日(金)
入校選考日時	平成28年2月9日(火) 午前9時20分開始(9時から受付開始)
入校選考会場	福岡県吉塚合同庁舎8F 福岡市博多区吉塚本町13-50(裏面地図参照) ※公共交通機関をご利用下さい。(自家用車来場厳禁)
合格発表日	平成28年2月19日(金)
受講費用	受講料は無料です。 ただし、テキスト代等21,280円(税込)、健康診断料は自己負担となります。
取得資格	介護職員実務者研修 ※介護職員実務者研修の規定時間以上講し、かつ修了評価に合格した方に限ります。

訓練実施機関

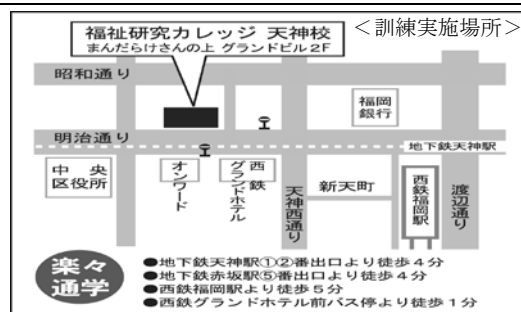
株式会社 介護家族

訓練実施場所

福祉研究カレッジ天神校
福岡市中央区大名2-9-5
グランドビル2F

お問合せ先

福岡県立福岡高等技術専門学校
福岡市東区千早4-24-1 TEL: 092-681-0261



訓練生募集案内

1. 募集科、募集定員、応募資格、訓練概要等

募集科	介護職員実務者研修科(3月開始コース)
募集定員	25名(※最少実施可能人数 15名)
受講期間	平成28年3月1日(火)～平成28年8月31日(水) ※土・日・祝日、8月13日～8月15日は休講
受講総時間	723時間(6ヶ月)
受講時間	午前9時30分～午後4時20分
訓練実施場所	福岡市中央区大名2-9-5 グランドビル2F 福祉研究カレッジ天神校
訓練内容	社会人としての人格形成を目指すとともに、医療・福祉について体系的で幅広い知識を身につけ、生活援助・身体介護や生活上の相談など生活全般をサポートする介護サービスを提供し、企業が求める高齢化社会に適応した介護福祉の即戦力として活躍することができる人材を育成します。
就職先の職務	介護職(介護施設、通所・多機能型、訪問介護事業所などのサービス提供責任者、及び障害者福祉関係)
資格取得目標	介護職員実務者研修(介護職員実務者研修の規定時間以上を受講し、かつ修了評価に合格した方)
受講費用	受講期間中の受講料は無料です。 ただし、テキスト代17,280円(税込)、腸内検査費2,000円、賠償保険代2,000円、健康診断料は自己負担となります。

※応募者が最少実施可能人数を下回った場合、訓練が中止になることがあります。あらかじめご了承ください。

教科の科目		訓練時間	教科の内容
普通学科	入校・修了式	6H	入校式、修了式、オリエンテーション
	社会	3H	人権・同和研修
	就職支援	30H	自己理解、履歴書・職務経歴書の書き方、ジョブ・カードについて、面接指導、適切なハローワーク活用術、合同個別面接会
	合計	39H	
専門学科	介護福祉士実務者研修	384H	人間の尊厳と自立、社会の理解、介護の基本、コミュニケーション技術、介護過程、発達と老化の理解、認知症の理解、障害の理解、こころとからだのしくみ、医療的ケア、生活支援技術
	合計	384H	
実技	介護福祉士実務者研修	216H	生活支援技術、介護過程、こころとからだのしくみ、医療的ケア(演習)
	介護福祉士実務者研修(実習)	84H	実習の事前演習・事後演習、介護実習 ・施設、居住型実習【特別養護老人ホームやグループホームなどの施設での実習】 ・通所、小規模多機能型【デイサービスなどの施設での実習】 ・訪問介護施設実習【訪問介護施設での実習】
	合計	300H	
訓練総時間		723H	

○応募資格

公共職業安定所(ハローワーク)から受講あつせんを受けることができ、訓練を受けて関連職種へ就職を希望される方。
※ただし、看護師、介護福祉士、ホームヘルパー2級等の関係免許・資格をお持ちでない方、又は介護職員基礎研修課程、介護職員初任者研修課程等の修了者でない方に限ります。

○募集期間 平成28年1月4日(月)～平成28年1月29日(金)

○応募方法

- 住所管轄ハローワーク窓口で、就職のための職業相談を受けてください。
- 雇用保険受給資格者の方は雇用保険受給資格者証をご提示ください。
- 入校願書に必要事項を記入し、写真(上半身、脱帽、正面向き、縦4cm×横3cm、応募6ヶ月以内に撮影したもの)を貼付のうえ、ハローワーク窓口本人が提出してください。
- 応募受付は、土曜・日曜・祝日を除き、午前8時30分から午後5時15分までです。
※ご提出いただいた願書(写真含む)、その他応募書類はご返却できませんので予めご了承ください。
※個人情報の取り扱いについて、応募書類にて知り得た個人情報は訓練実施以外の目的には利用しません。

○入校選考

入校選考は、平成28年2月9日(火)午前9時20分開始(午前9時00分から受付)、福岡県吉塚合同庁舎8F福岡市博多区吉塚本町13-50(右下図参照)にて行います。筆記用具(鉛筆、消しゴム)を持参してください。
※受験票は送付しません。選考試験日に必ずお越しください。遅刻した場合は、受験できない場合がありますので注意してください。

○入校選考内容

- (1)学科試験(国語・数学) (2)面接

2. 合格発表

- 合格発表は、平成28年2月19日(金)に行います。
- 選考結果については本人宛郵送で通知します。福岡高等技術専門校玄関横の掲示板及び福岡県の職業訓練ホームページ(<http://www.fukuoka-kunren.net/>)に合格者の受験番号を掲示します。※電話では可否についてお答えできません。

3. その他

詳しくは、ハローワーク又は福岡高等技術専門校(TEL:092-681-0261)へお問合せください。
訓練内容の詳細については福祉研究カレッジ 天神校(TEL:092-739-0117)へお問合せください。



< 選考会場 >