

麻生グループならではのしっかりとしたサポートであなたの就職を支援！！

WebDESIGN

Webデザイン初級科

1月開始コース

訓練生募集!

募集定員

25名

受講料

無料!

※教材費は自己負担となります。

受講期間:平成28年1月5日(火)~3月31日(木)

Webデザイン技能検定3級、コンピュータサービス技能評価試験(Word、Excel)3級の資格が取得可能!

目指す職種

Webデザイナー、企業内Web制作担当者、事務職、営業職 等

今、市場に求められるWebデザインとOAスキルの基礎を身に付け、キャリアアップを目指しませんか!!

カリキュラム概要

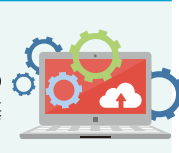
Illustrator基礎 Photoshop基礎

デザイナー必須のグラフィックソフトでホームページだけでなくチラシ・ポスターなどの作成が可能に。



Dreamweaver基礎

ホームページ作成ソフトの操作方法とWebデザイン必須のプログラミングを基礎から学びます。



インターネット概論 マーケティング概論

Webに関する知識もしっかりと習得!集客力を上げるWebサイト制作に関する基礎知識とテクニックを身に付けます。



キャリアゼミ

カウンセリング各種資格保持者を中心とした万全の就職支援体制により、手厚い・継続的なサポートを行います。



HTML基礎

ホームページ制作の基礎とも言えるHTML。ソースやタグについて基礎からしっかりと習得します。



Excel・Word基礎・応用

Web業界はもとより、各ビジネスシーンで求められる、Excel、Wordの操作方法習得等、OAスキル向上を図ります。



募集要項

募集科

Webデザイン初級科

訓練実施機関

株式会社アソウ・アルファ

募集資格

公共職業安定所長から受講あっせんを受けることができ、訓練を受けて関係職種へ就職を希望される方。
(この職業訓練は就職を真剣に考えている方が対象です)

募集期間

平成27年11月2日(月)~11月30日(月)

募集定員

25名

入校選考日時

平成27年12月10日(木)

入校選考場所

福岡県吉塚合同庁舎 (福岡市博多区吉塚本町13-50)
※公共交通機関をご利用ください。(自家用車来場厳禁)

合格発表

平成27年12月18日(金)

受講期間

平成28年1月5日(火)~3月31日(木)

受講時間

午前10時~午後5時(休憩1時間)

受講費用

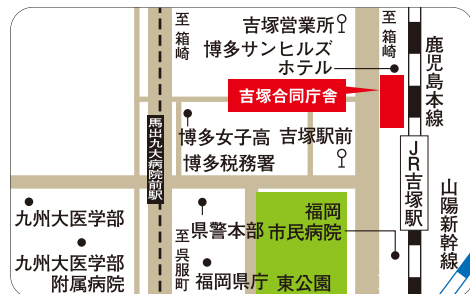
受講料無料(テキスト代18,108円【税込】、資格取得受験料は自己負担)

選考場所

福岡県吉塚合同庁舎

福岡市博多区吉塚本町13-50

※公共交通機関をご利用ください。(自家用車来場厳禁)



訓練実施機関/実施場所

株式会社アソウ・アルファ

福岡市中央区天神2-8-41 福岡朝日会館

TEL/092-725-6120



●福岡市営地下鉄天神駅徒歩1分 ●西鉄バス新天町前徒歩1分

ASO ALPHA

株式会社 アソウ・アルファ

お問い合わせ

■訓練内容については
株式会社 アソウ・アルファ
福岡市中央区天神2-8-41 福岡朝日会館TEL/092-725-6120 [受付時間 9:00~18:00]
■メールでのお問い合わせ alp-p01@ahc-net.co.jp
■福岡県庁福祉労働部労働局 職業能力開発課
〒812-8577 福岡県福岡市博多区東公園7-7 TEL/092-643-3604

アソウ 職業訓練

検索

訓練生募集案内

1. 募集科、募集定員、募集資格、訓練概要等

募集科	Web デザイン初級科(1 月開始コース)
募集定員	25 名 (※最少実施可能人数 20 名)
受講期間	平成 28 年 1 月 5 日(火) ～ 平成 28 年 3 月 31 日(木)
受講総時間	348 時間(3ヶ月)
受講時間	午前 10 時 00 分 ～ 午後 5 時 00 分
訓練実施場所	福岡県福岡市中央区天神 2-8-41 株式会社アソウ・アルファ
訓練内容	パソコンの基本操作等ビジネス実務に活かせる一定の技能を習得し、就職後の職場のホームページの更新、レイアウト変更に対応できるよう、Web の基本操作の技術を習得する。
就職先の職務	Web デザイナー、企業内 Web 制作者担当、事務職、営業職 等
資格取得目標	Web デザイン技能検定 3 級、Word、Excel 等のコンピューターサービス(CS)技能評価試験 3 級
受講費用	受講期間中の受講料は無料です。(テキスト代 18, 108 円(税込)、資格取得受験料(級によって異なる)は自己負担となります。)

※応募者が最少実施可能人数を下回った場合、訓練が中止になることがあります。あらかじめご了承下さい。

教科の科目		教科の内容	
普通学科	オリエンテーション	6H	オリエンテーション
	ビジネス基礎①	6H	ビジネスマナー、仕事の基本研修
	ビジネス基礎②	6H	コミュニケーション、自己表現研修
	職業人講話	3H	職業人講話
	ビジネス文書	6H	ビジネス文書とは、ビジネス文書の書き方
	キャリアゼミ	45H	業界で求められる人物像の把握、就職活動の基礎知識、履歴書応募書類作成、面接訓練、ジョブ・カード作成
	合計	72H	
専門学科	基礎授業	6H	Web の基本知識
	Web 概論	6H	「Web サイトとは」
	OA スキル概論	6H	OA スキルがどのような場所で使われているか
	インターネット概論	6H	インターネットの活用と情報の取り扱いについて
	マーケティング概論	9H	マーケティングとは
	合計	33H	
実 技	グラフィックソフトの操作方法	36H	Illustrator 基礎、Photoshop 基礎
	HTML 基礎	30H	ソース/タグ基礎
	アプリケーションによる Web レイアウト	30H	Dreamweaver 基礎
	Word 基礎・応用	48H	文書作成の基礎からの応用、様々な機能の活用、業務に必要な応用処理
	Excel 基礎・応用	45H	表作成の基礎からの応用、関数の利用、グラフの活用、業務に必要な応用処理、
	検定対策	54H	資格・検定について、学科・実技問題解説
	合計	243H	
訓練総時間	348H		

○応募資格

公共職業安定所長から受講あっせんを受けることができ、訓練を受けて関係職種へ就職を希望される方。

○募集期間

平成 27 年 11 月 2 日(月) ～ 平成 27 年 11 月 30 日(月)

○応募方法

- (1) 住所管轄ハローワーク窓口で、就職のための職業相談を受けてください。
- (2) 雇用保険受給資格者の方は雇用保険受給資格者証をご提示ください。
- (3) 応募する人は入校願書に必要事項を記入し、写真(上半身、脱帽、正面向き、縦 4cm×横 3cm、応募 6 ヶ月以内に撮影したもの)を貼付のうえ、ハローワーク窓口へ直接本人が提出してください。
- (4) 応募受付は、土曜・日曜・祝日を除き、午前 8 時 30 分から午後 5 時 15 分までです。
※ご提出いただいた願書(証明写真含む)、その他応募書類はご返却できませんので予めご了承ください。
※個人情報の取り扱いについて、応募書類にて知り得た個人情報は訓練実施以外の目的には利用しません。

○入校選考

入校選考は、平成 27 年 12 月 10 日(木)午前 9 時 20 分開始(午前 9 時 00 分から受付)、福岡県吉塚合同庁舎 福岡市博多区吉塚本町 13-50(右下図参照)にて行います。筆記用具(鉛筆、消しゴム)を持参してください。※受験票は送付しません。選考試験日に必ずお越しください。遅刻した場合は、受験できない場合がありますので注意してください。

○入校選考内容

- (1) 学科試験 科目名(国語・数学) (2) 面接

<選考会場>



2. 合格発表

- (1) 合格発表は、平成 27 年 12 月 18 日(金)です。

- (2) 選考結果については本人宛通知します。

福岡県職業訓練ホームページ(<http://www.fukuoka-kunren.net/>)に合格者の

受験番号を掲示します。※電話では合否についてお答えできません。

3. その他

詳しくは、ハローワークまたは職業能力開発課(TEL:092-643-3604)へお問い合わせください。
訓練内容の詳細については(株)アソウ・アルファ(TEL:092-725-6120)へお問い合わせください。

公共職業安定所の方へ

この訓練は職業能力開発課と福岡高等技術専門校の共同管理で実施するものです。受付けた願書は職業能力開発課へ送付ください。なお、入校願書の「希望する訓練科」は共管を○で囲み、入校願書の宛名は、福岡高等技術専門校長と記載ください。